

Střecha nad 1. NP

- Zaatikový žlab rozvinutá šíře RŠ 954 mm, délka 68,7 m + 5% = 73 m
- spád 0,5%
- ukončení okapní hrany RŠ 350mm, délka 90,95 m + 5% = 96 m
- trychtýřovitý kotlík 240/150 mm, 4 ks
- okapní svod Ø125 mm, délka 7,85 + 5% = 8,3 m, 3 ks
(6 kolen + lapač splavenin u terénu - projekt ZTI)
- okapní svod Ø125 mm, délka 5,1 + 5% = 5,4 m, 3 ks
(6 kolen + lapač splavenin u terénu - projekt ZTI)
- žlaby, kotlíky a svody jsou elektricky vyhřívané až k úrovni terénu

Atiky střechy nad 1. NP

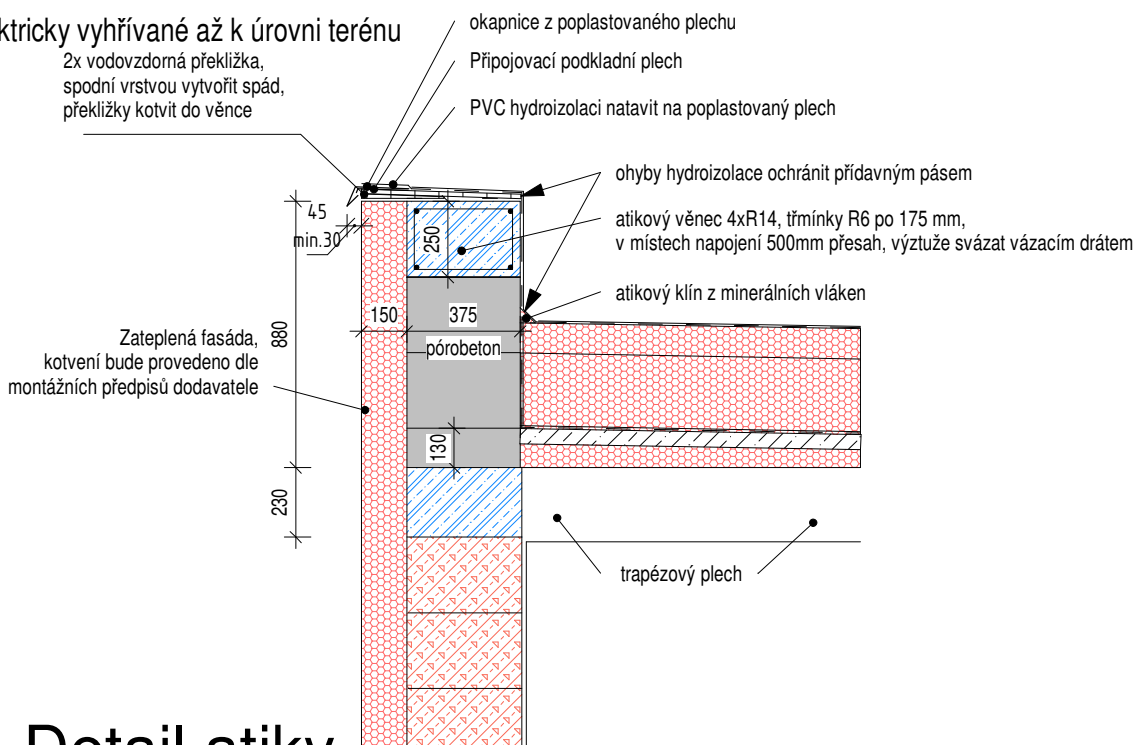
- atika nad 1.NP, RŠ 670 mm, délka 108,4 m + 10% = 120 m
- nutné provést atikový klín v délce veškerých atik, dle detailu, délka přibližně 120 m

Atiky střechy vstupu a příjezdu sanitek

- atika, RŠ 250 mm, délka 26,55 m + 10% = 29.5 m
- nutné provést atikový klín v délce veškerých atik, dle detailu, délka přibližně 29.5 m

Zastřešení vstupu a příjezdu sanitek

- jedná se o svody zastřešení vstupu a příjezdu sanitek
- žlab RŠ 835mm, délka 13,8 m + 5% = 15 m, spád 1%
- okapní svod Ø100 mm, délka 3,8 + 5% = 4 m, 2ks
(2 kolena + lapač splavenin u terénu - projekt ZTI)
- žlaby, kotlíky a svody jsou elektricky vyhřívané až k úrovni terénu



Detail atiky

1 : 25

		AGP nova spol. s r.o. Tř. 28. října 17 370 01 České Budějovice Tel: 387 021 812 Fax: 387 316 076 E-mail: agpnova@agpnova.cz www.agpnova.cz			
Vypracoval Ing.Reaboi		Odpovědný projektant Ing.Reaboi		Architekt Autorizoval Ing.Hajný	
Název akce: Nové dialyzační středisko				Obecní úřad Klatovy	
				Krajský úřad Plzeňský kraj	
				Datum 04.2021	
Místo stavby: Plzeňská 929, 339 01 Klatovy				Formát	
				Měřítko As indicated	
				Číslo zakázky 2/2021	
Investor: Klatovská nemocnice, a. s. Plzeňská 929, 339 01 Klatovy				Stupeň Dokumentace pro provádění stavby Objekt	
				Číslo výkresu	
Část: Architektonické a stavebně technické řešení				D.1.1.21	
Příloha: Výkaz klempířských výrobků					